

- SERVICIO CONTRA INCENDIOS
- REFERENCIAS
- BOCA IMPULSION VEREDA Ø 0,063 a 45° CON ANILLO GRISETADO (G) EN NICHO CON TAPA INSC. BOMBEROS
 - HIDRANTE Ø 44,5 CABINETE METALICO CLASE I C/LAVES Y MANGUERA DE NYLON Ø 4,5 x 25 m.
 - M1 MATAFUEGO TRI-CLASE (ABC) POLVO QUIMICO SECO 5 KG.
 - M2 MATAFUEGO MANUAL A BASE DE HFC (ABC) 6 KG.
 - M3 MATAFUEGO MANUAL A BASE DE POTASIO CLASE K3 6 KG.
- CAÑERIAS PROTEGIDAS:
 EXTERIORS: C/BASE PINTURA ASFALTICA Y DOBLE COBERTURA DE CINTA PLASTICA 200 Mc. M.C. 12
 AERIAS: BASE Y 2 MANOS ESMALTE COLOR RESISTENTE.
- RECORRIDO Y/O SENTIDO DE ESCAPE
 - CARTEL INDICADOR DE SALIDA
 - MURO CORTAFUEGO DE MAMPOSTERIA
 - MURO CORTAFUEGO DOBLE PLACA DE ROCA DE YESO
 - SENSOR DE HUMO
 - SIRENA
- NOTA:
 CORTAR AISLACION TERMICA EN MUROS CORTAFUEGO

EQUIPO DE PRESION INCENDIO
 BOMBA JOCOTY - 2 BOMBAS PRINCIPALES - PULMON - ACCESORIOS
 TABLERO COMANDO

ELECTROBOMBA PRINCIPAL
 CAÑERIA: 1 (ESQUINA)
 BOMBA CENTRIFUGA INDUSTRIAL, CONSTRUCCION BUCK PULL OUT, ACORRADO A MOTOR ELECTROICO DE 20HP, 300V, 100% BARRIDO Y NORMALIZADO, SENSADO PESADO Y CONTROLADO, EQUIPO APTO PARA UN CAUDA DE 50/74 M³/H CON UNA CONTRAPRESION DE 4/5,5 kg/cm²

MOTOBOMBA PRINCIPAL
 CAÑERIA: 1 (ESQUINA)
 BOMBA CENTRIFUGA INDUSTRIAL, CONSTRUCCION BUCK PULL OUT, ACORRADO A MOTOR ELECTROICO DE 15HP, 300V, 100% BARRIDO Y NORMALIZADO, SENSADO PESADO Y CONTROLADO, EQUIPO APTO PARA UN CAUDA DE 50/74 M³/H CON UNA CONTRAPRESION DE 4/5,5 kg/cm²

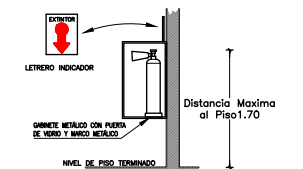
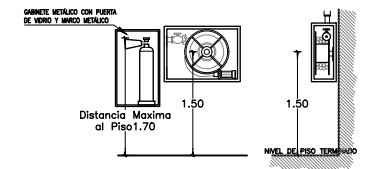
ELECTROBOMBA JOCOTY
 CAÑERIA: 1 (ESQUINA)
 BOMBA CENTRIFUGA INDUSTRIAL, CONSTRUCCION BUCK PULL OUT, ACORRADO A MOTOR ELECTROICO DE 15HP, 300V, 100% BARRIDO Y NORMALIZADO, EQUIPO APTO PARA UN CAUDA DE 10 kg/cm²

TABLERO DE COMANDO CON INDICADOR ESTRELLA TRIANGULO PARA LA BOMBA PRINCIPAL Y ARRANCADOR DIRECTO PARA LA BOMBA JOCOTY, ARMADO CON PROTECCION TERMO-SENSITIVA, MAS CONTROL ELECTRONICO DE ESTADO SOLIDO PARA EL MONITORIO DE LA MOTOBOMBA DESA, TODOS ELLOS CON ENCUBIMIENTO EN CHOCAL, MONITORIO DE GABINETE ESTANCO IFO NEMA II.

PRIMER PUNTO DE MONTAJE DE 60 LITROS PARA 10kg/cm² CON FILTRO DE MANTENIMIENTO DE ACERO INOXIDABLE, DIAMETRO 1" LOTE DE SENSORES Y MONTAJE PARA AUTOMONITORIO Y ALARMA COLECTORES Ø 1/2", Ø 4" APT.-IMP.

SE DEBERA GARANTAR UNA PRESION MINIMA DE 3,5 KG/CM² EN EL PICO MAS DESFAVORABLE QUE SE ENCUENTRE EN EL EDIFICIO.

LAS CARACTERISTICAS DE LAS BOMBAS Y DEMAS SON MERA MENTE INDICATIVAS A LOS EFECTOS DE LA PRESENTE LICITACION. LA EMPRESA CONTRATISTA DEBERA REALIZAR EL CALCULO CORRESPONDIENTE DE LAS DISTINTAS POTENCIAS DE LAS BOMBAS PARA GARANTIZAR UNA PRESION MINIMA DE 3,5 KG/CM² EN EL PICO MAS DESFAVORABLE QUE SE ENCUENTRE EN EL EDIFICIO.



Detalle instalación contra incendio ESC. 1:50

PLANTA INSTALACIONES CONTRA INCENDIO Y GAS ESC. 1:125

FONPLATA



Ministerio de Educación Cultura Ciencia y Tecnología de la Provincia del Chaco

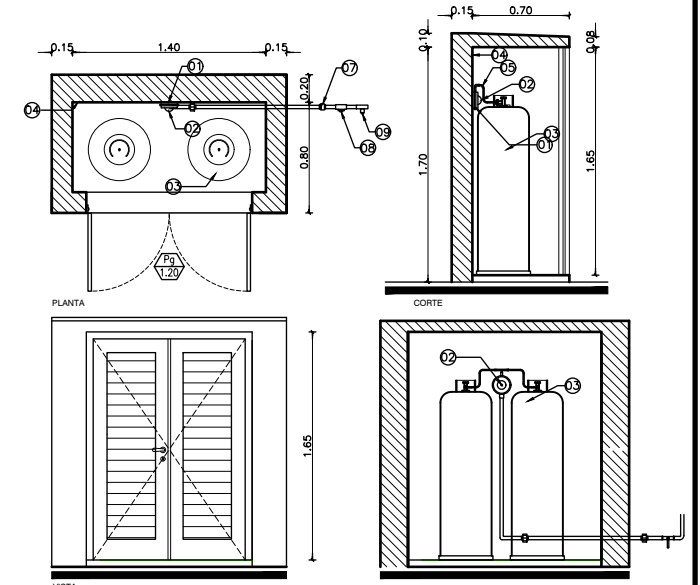
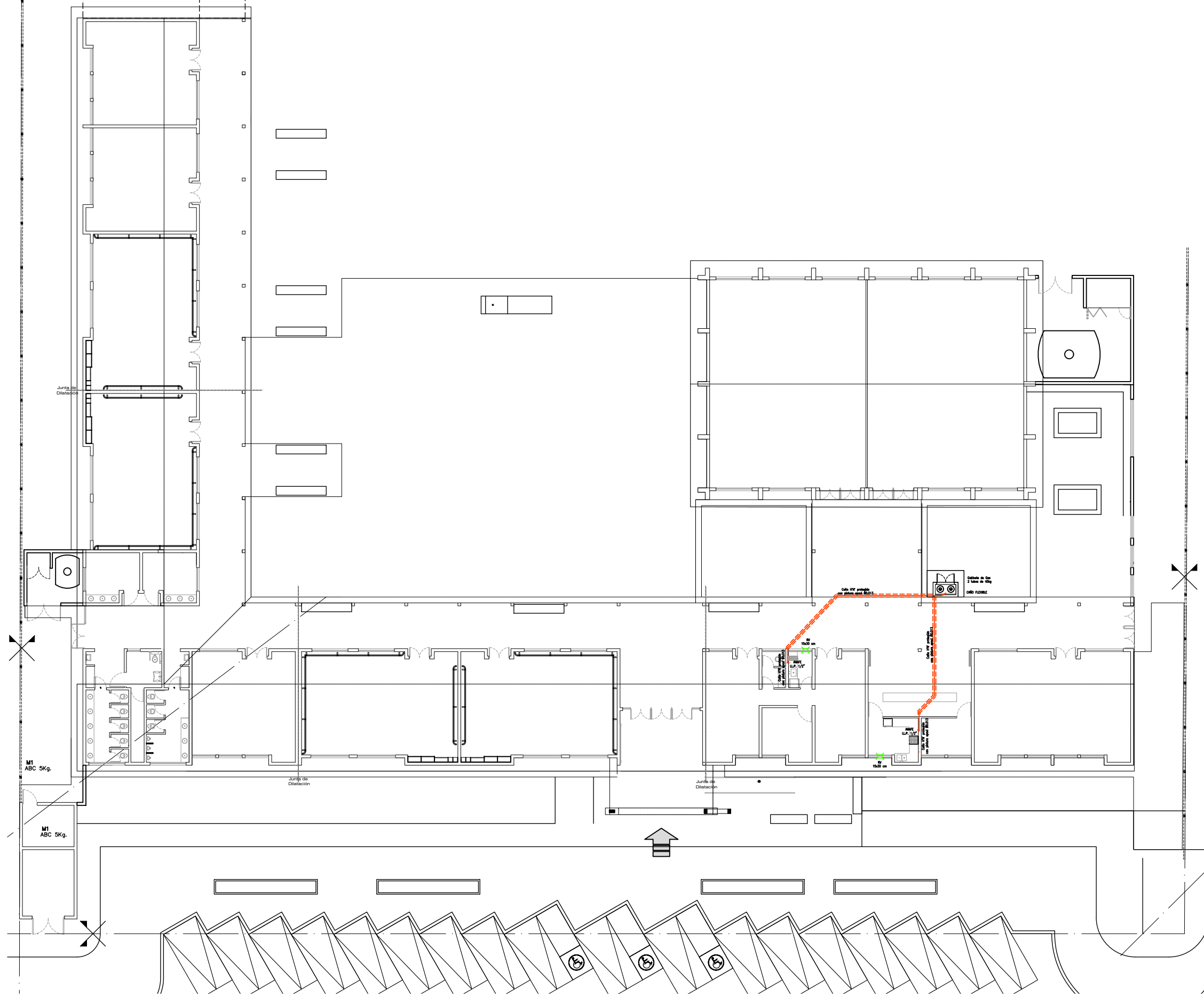
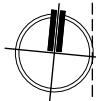
Subsecretaría de Infraestructura Escolar

OBRA	Escuela de Expresiones Artísticas "MARIA A. PELLEGRINI"
CUE	2200144
CUI	992201550
LOCALIZACION	Av. Carlos P. Piacentini y Av. Dr. Ramirez - Resistencia- CHACO
- 27° 28' 7" longitud oeste - 58° 59' 9" latitud sur	

NOMBRE	PLANTA RED DE INCENDIO
PLANO N°	ICI
PROYECTISTAS	Subsecretaría de Infraestructura Escolar M.E.C.C.Y.T.
RESPONSABLE	Ing. Daniel Fernando Rey
ARCHIVO	25-26-Exp.Artisticas-ICI-IG.dwg
ESCALA	1:125-1:50
FECHA	Mayo 2021
FIRMA	

MODIFICACIONES	
FECHA	OBSERVACIONES
FECHA	OBSERVACIONES
FECHA	OBSERVACIONES
FECHA	OBSERVACIONES





- 01 REGULADOR
- 02 VALVULA
- 03 GARRAFA 45KG
- 04 INTERIOR TERMINACIÓN REVOQUE A LA CAL
- 05 FLEXIBLE
- 06 CARPINTERIA METÁLICA SEGÚN PLANILLA
- 07 UNIÓN DOBLE
- 08 LLAVE DE PASO
- 09 TEE DE PRUEBA CON TAPÓN DE 19MM

Detalle Gabinete de Gas
Tubo de 45kg
 ESC. 1:25

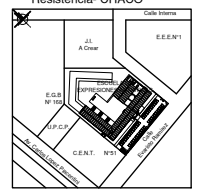
FONPLATA

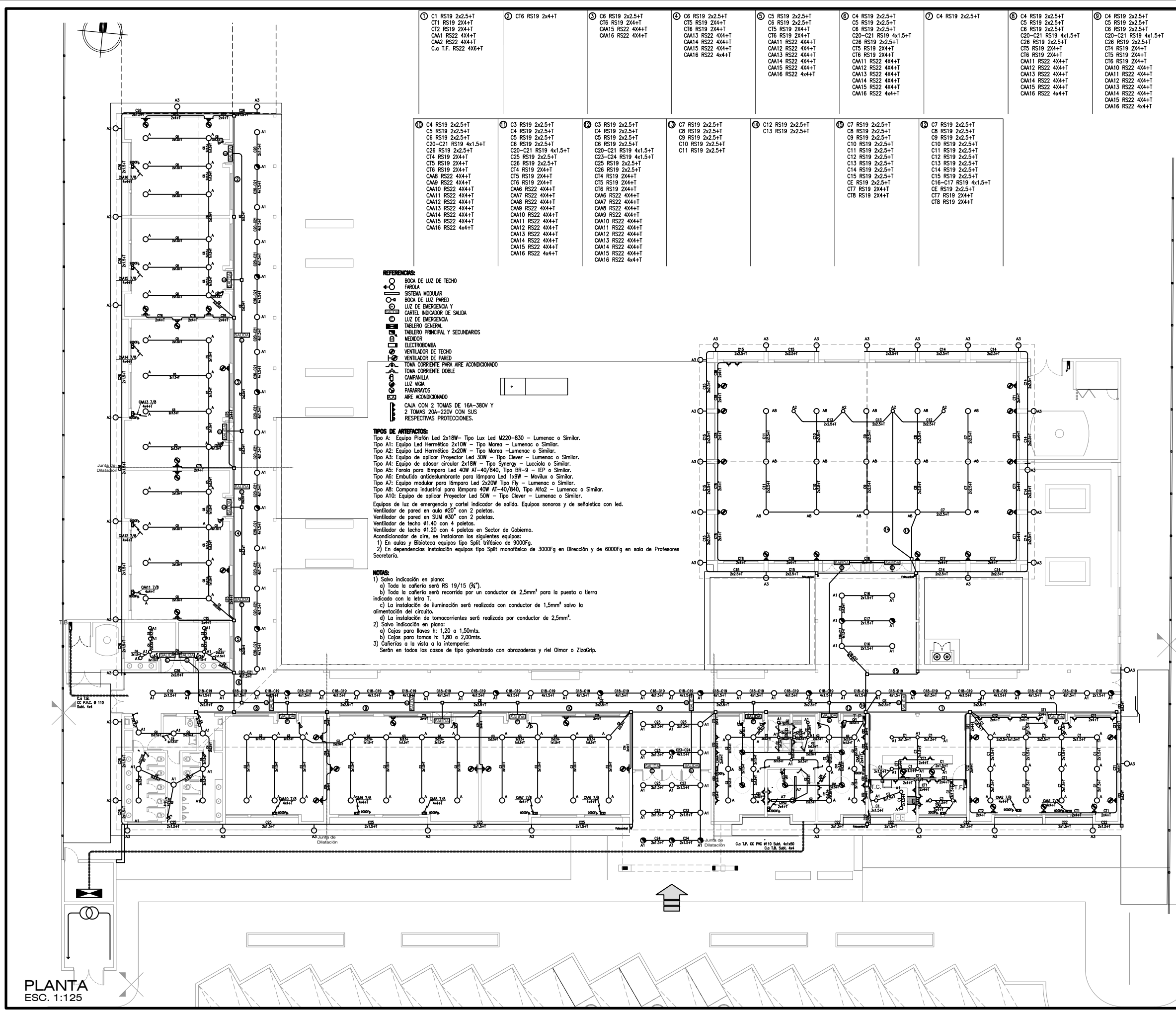


Ministerio de Educación Cultura y Tecnología de la Provincia del Chaco

Subsecretaría de Infraestructura Escolar



OBRA	Escuela de Expresiones Artísticas "MARIA A. PELLEGRINI"
CUE	2200144
CUI	992201550
LOCALIZACION	Av. Carlos P. Piacentini y Av. Dr. Ramirez - Resistencia- CHACO
	
	- 27° 28' 7" longitud oeste - 58° 59' 9" latitud sur
NOMBRE	PLANTA RED DE GAS
PLANO N°	IG
PROYECTISTAS	Subsecretaría de Infraestructura Escolar M.E.C.C.Y.T.
RESPONSABLE	Ing. Daniel Fernando Rey
ARCHIVO	25-26-Esc.Exp.Artísticas-ICI-IG.dwg
ESCALA	1:125 -1:25
FECHA	Mayo 2021
FIRMA	
MODIFICACIONES	
FECHA	OBSERVACIONES
FECHA	OBSERVACIONES
FECHA	OBSERVACIONES
FECHA	OBSERVACIONES



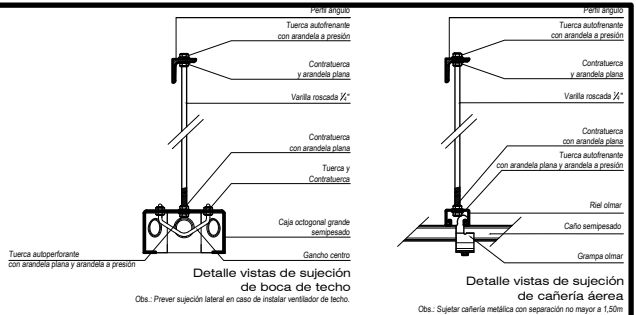
1) C1 RS19 2x2.5+T C11 RS19 2X4+T C12 RS19 2X4+T CA11 RS22 4X4+T CA12 RS22 4X4+T C.a.T.F. RS22 4X4+T	2) C16 RS19 2X4+T	3) C6 RS19 2x2.5+T C16 RS19 2X4+T CA15 RS22 4X4+T CA16 RS22 4X4+T	4) C6 RS19 2x2.5+T C15 RS19 2X4+T CA13 RS22 4X4+T CA14 RS22 4X4+T CA15 RS22 4X4+T CA16 RS22 4X4+T	5) C5 RS19 2x2.5+T C6 RS19 2x2.5+T C15 RS19 2X4+T C16 RS19 2X4+T CA11 RS22 4X4+T CA12 RS22 4X4+T CA13 RS22 4X4+T CA14 RS22 4X4+T CA15 RS22 4X4+T CA16 RS22 4X4+T	6) C4 RS19 2x2.5+T C5 RS19 2x2.5+T C6 RS19 2x2.5+T C20-C21 RS19 4x1.5+T C26 RS19 2x2.5+T C15 RS19 2X4+T C16 RS19 2X4+T CA11 RS22 4X4+T CA12 RS22 4X4+T CA13 RS22 4X4+T CA14 RS22 4X4+T CA15 RS22 4X4+T CA16 RS22 4X4+T	7) C4 RS19 2x2.5+T	8) C4 RS19 2x2.5+T C5 RS19 2x2.5+T C6 RS19 2x2.5+T C20-C21 RS19 4x1.5+T C26 RS19 2x2.5+T C15 RS19 2X4+T C16 RS19 2X4+T CA11 RS22 4X4+T CA12 RS22 4X4+T CA13 RS22 4X4+T CA14 RS22 4X4+T CA15 RS22 4X4+T CA16 RS22 4X4+T	9) C4 RS19 2x2.5+T C5 RS19 2x2.5+T C6 RS19 2x2.5+T C20-C21 RS19 4x1.5+T C26 RS19 2x2.5+T C15 RS19 2X4+T C16 RS19 2X4+T CA11 RS22 4X4+T CA12 RS22 4X4+T CA13 RS22 4X4+T CA14 RS22 4X4+T CA15 RS22 4X4+T CA16 RS22 4X4+T
10) C4 RS19 2x2.5+T C5 RS19 2x2.5+T C8 RS19 2x2.5+T C20-C21 RS19 4x1.5+T C26 RS19 2x2.5+T C14 RS19 2X4+T C15 RS19 2X4+T CA11 RS22 4X4+T CA12 RS22 4X4+T CA13 RS22 4X4+T CA14 RS22 4X4+T CA15 RS22 4X4+T CA16 RS22 4X4+T	11) C3 RS19 2x2.5+T C4 RS19 2x2.5+T C5 RS19 2x2.5+T C6 RS19 2x2.5+T C20-C21 RS19 4x1.5+T C25 RS19 2x2.5+T C26 RS19 2x2.5+T C14 RS19 2X4+T C15 RS19 2X4+T C16 RS19 2X4+T CA11 RS22 4X4+T CA12 RS22 4X4+T CA13 RS22 4X4+T CA14 RS22 4X4+T CA15 RS22 4X4+T CA16 RS22 4X4+T	12) C3 RS19 2x2.5+T C4 RS19 2x2.5+T C5 RS19 2x2.5+T C6 RS19 2x2.5+T C20-C24 RS19 4x1.5+T C25 RS19 2x2.5+T C26 RS19 2x2.5+T C14 RS19 2X4+T C15 RS19 2X4+T C16 RS19 2X4+T CA11 RS22 4X4+T CA12 RS22 4X4+T CA13 RS22 4X4+T CA14 RS22 4X4+T CA15 RS22 4X4+T CA16 RS22 4X4+T	13) C7 RS19 2x2.5+T C8 RS19 2x2.5+T C9 RS19 2x2.5+T C10 RS19 2x2.5+T C11 RS19 2x2.5+T	14) C12 RS19 2x2.5+T C13 RS19 2x2.5+T	15) C7 RS19 2x2.5+T C8 RS19 2x2.5+T C9 RS19 2x2.5+T C10 RS19 2x2.5+T C11 RS19 2x2.5+T C12 RS19 2x2.5+T C13 RS19 2x2.5+T C14 RS19 2x2.5+T C15 RS19 2x2.5+T C16 RS19 2x2.5+T C17 RS19 2X4+T C18 RS19 2X4+T	16) C7 RS19 2x2.5+T C8 RS19 2x2.5+T C9 RS19 2x2.5+T C10 RS19 2x2.5+T C11 RS19 2x2.5+T C12 RS19 2x2.5+T C13 RS19 2x2.5+T C14 RS19 2x2.5+T C15 RS19 2x2.5+T C16 RS19 2x2.5+T C17 RS19 2X4+T C18 RS19 2X4+T	17) C7 RS19 2x2.5+T C8 RS19 2x2.5+T C9 RS19 2x2.5+T C10 RS19 2x2.5+T C11 RS19 2x2.5+T C12 RS19 2x2.5+T C13 RS19 2x2.5+T C14 RS19 2x2.5+T C15 RS19 2x2.5+T C16 RS19 2x2.5+T C17 RS19 2X4+T C18 RS19 2X4+T	18) C4 RS19 2x2.5+T C5 RS19 2x2.5+T C6 RS19 2x2.5+T C20-C21 RS19 4x1.5+T C26 RS19 2x2.5+T C15 RS19 2X4+T C16 RS19 2X4+T CA11 RS22 4X4+T CA12 RS22 4X4+T CA13 RS22 4X4+T CA14 RS22 4X4+T CA15 RS22 4X4+T CA16 RS22 4X4+T

- REFERENCIAS:**
- BOCA DE LUZ DE TECHO
 - FAROLA
 - SISTEMA MODULAR
 - BOCA DE LUZ PARED
 - LUZ DE EMERGENCIA Y
 - CARTEL INDICADOR DE SALIDA
 - LUZ DE EMERGENCIA
 - TABLERO GENERAL
 - MEJORADO
 - ELECTROBOMBA
 - VENTILADOR DE TECHO
 - VENTILADOR DE PARED
 - TOMA CORRIENTE PARA AIRE ACONDICIONADO
 - TOMA CORRIENTE DOBLE
 - CAMPANILLA
 - LUZ VIGA
 - PARARRAYOS
 - AIRE ACONDICIONADO
 - CAJA CON 2 TOMAS DE 16A-380V Y 2 TOMAS 20A-220V CON SUS RESPECTIVAS PROTECCIONES.

- TIPOS DE MATERIALES:**
- Tipo A: Equipo Plafón Led 2x18W - Tipo Lux Led M220-830 - Lumenac o Similar.
 - Tipo A1: Equipo Led Hermético 2x10W - Tipo Mareo - Lumenac o Similar.
 - Tipo A2: Equipo Led Hermético 2x20W - Tipo Mareo - Lumenac o Similar.
 - Tipo A3: Equipo de aplicar Proyector Led 30W - Tipo Clever - Lumenac o Similar.
 - Tipo A4: Equipo de adosar circular 2x18W - Tipo Synergy - Lumenac o Similar.
 - Tipo A5: Farola para lámpara Led 40W AT-40/840, Tipo BR-9 - IEP o Similar.
 - Tipo A6: Embudido antideslumbrante para lámpara Led 1x9W - Movilux o Similar.
 - Tipo A7: Equipo modular para lámpara Led 2x20W Tipo Fly - Lumenac o Similar.
 - Tipo A8: Campana industrial para lámpara 40W AT-40/840, Tipo Alfa2 - Lumenac o Similar.
 - Tipo A10: Equipo de aplicar Proyector Led 50W - Tipo Clever - Lumenac o Similar.
- Equipos de luz de emergencia y cartel indicador de salida. Equipos sonoros y de señalética con led.
- Ventilador de pared en gual #20" con 2 paletas.
- Ventilador de pared en SUM #30" con 2 paletas.
- Ventilador de techo #1.40 con 4 paletas.
- Ventilador de techo #1.20 con 4 paletas en Sector de Gobierno.
- Acondicionador de aire, se instalaron los siguientes equipos:
- 1) En aulas y Biblioteca equipos tipo Split trifásico de 9000Fg.
 - 2) En dependencias instalación equipos tipo Split monofásico de 3000Fg en Dirección y de 6000Fg en sala de Profesores Secretaría.

- NOTAS:**
- 1) Salvo indicación en plano:
 - a) Toda la cañería será RS 19/15 (¾").
 - b) Toda la cañería será recorrida por un conductor de 2,5mm² para la puesta a tierra indicado con la letra T.
 - c) La instalación de iluminación será realizada con conductor de 1,5mm² salvo la alimentación del circuito.
 - d) La instalación de tomacorrientes será realizada por conductor de 2,5mm².
 - 2) Salvo indicación en plano:
 - a) Cajas para llaves h: 1,20 a 1,50mts.
 - b) Cajas para tomas h: 1,80 a 2,00mts.
 - 3) Cañerías a la vista o a la intemperie:

Serán en todos los casos de tipo galvanizado con abrazaderas y riel Olmar o ZizaGrip.



REFERENCIAS

	Riel DIN		Interruptor termomagnético M9
	Barra de alimentación de Cobre		Llave regulador de voltaje
	Interruptor diferencial tetrapolar 30mA		Terminal recto preaislado
	Interruptor diferencial bipolar 30mA		Terminal ojal preaislado
	Interruptor diferencial bipolar 30mA		Bornera con accesorios según sección de conductor
	Contactor trifásico con relé térmico		Seccionadora Bajo Carga con fusibles NH
	Interruptor termomagnético tetrapolar		
	Interruptor termomagnético tripolar		
	Interruptor termomagnético bipolar		

NOTAS IMPORTANTES A TENER EN CUENTA PREVIAS AL ARMADO DE LOS TABLEROS:

Los esquemas constructivos de tableros que se muestran son indicativos y están sujetos a modificaciones previa aprobación de la Inspección, con el objetivo de mejorar el funcionamiento y el mantenimiento de los mismos. Los materiales deben estar sujetos a Normas IRAM y aprobado por la Inspección. Todos los interruptores se rotularán en el contrafrente grabados sobre acrílicos con letras blancas con fondo negro, indicando la función del mismo. Al dorso de la tapa del gabinete se debe hallar el esquema unifilar del mismo. Cada tablero debe poseer su respectiva puesta a tierra (PAT), cajas de inspección y borneras bicolor.



OBRA Escuela de Expresiones Artísticas "MARIA A. PELLEGRINI"

CUE 2200144
CUI 992201550

LOCALIZACION Av. Carlos P. Piacentini y Av. Dr. Ramirez - Resistencia - CHACO

- 27° 28' 7" longitud oeste
- 58° 59' 9" latitud sur

NOMBRE PLANTA INSTALACIÓN ELÉCTRICA CORRIENTES FUERTES

PLANO Nº IE-MT-01

PROYECTISTAS Subsecretaría de Infraestructura Escolar M.E.C.C.yT.

RESPONSABLE Ing. Daniel Fernando Rey

ARCHIVO 27-28-29-Esc.Exp.Artísticas-IE-MT-01-02-IEBT-01.dwg

ESCALA 1:125

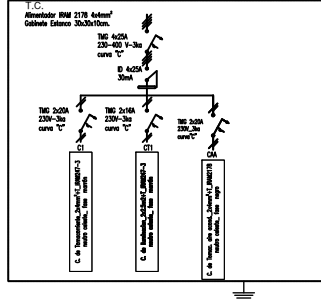
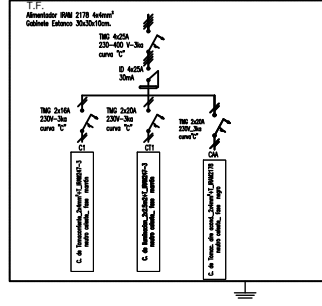
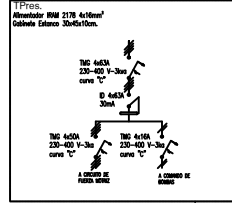
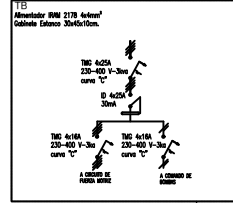
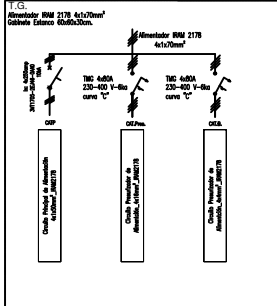
FECHA Mayo 2021

FIRMA

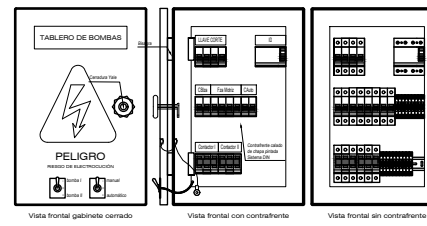
FECHA	OBSERVACIONES

PLANTA ESC. 1:125

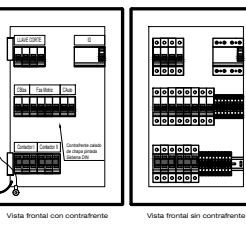




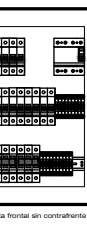
TABLERO DE BOMBAS
Obs.: Gabinete estanco 30x45x15cm



Vista frontal gabinete cerrado

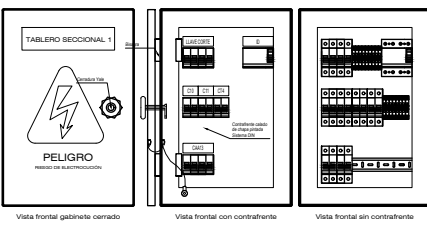


Vista frontal con contrahante

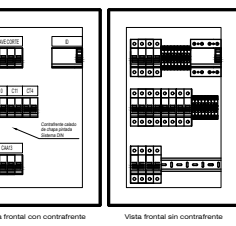


Vista frontal sin contrahante

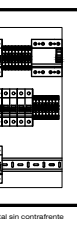
TABLERO BIBLIOTECA TS1
Obs.: Gabinete estanco 30x45x15cm



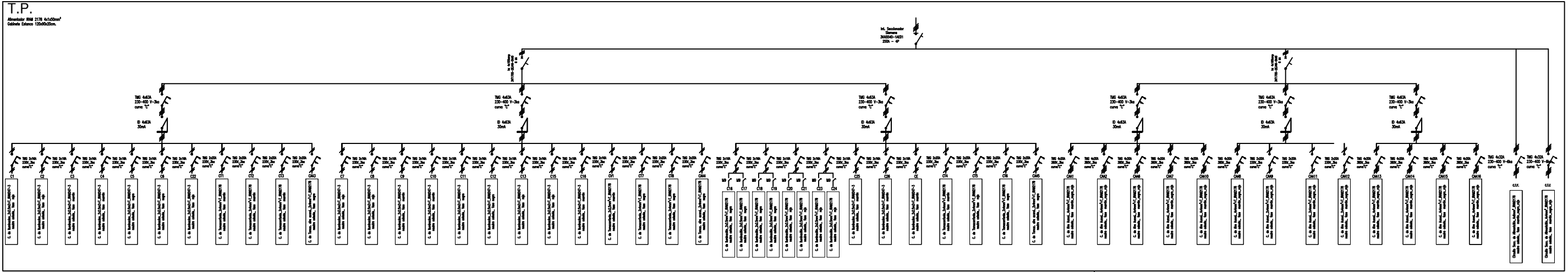
Vista frontal gabinete cerrado



Vista frontal con contrahante

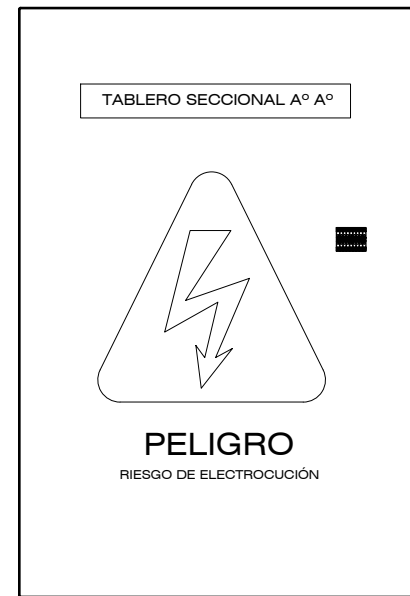


Vista frontal sin contrahante

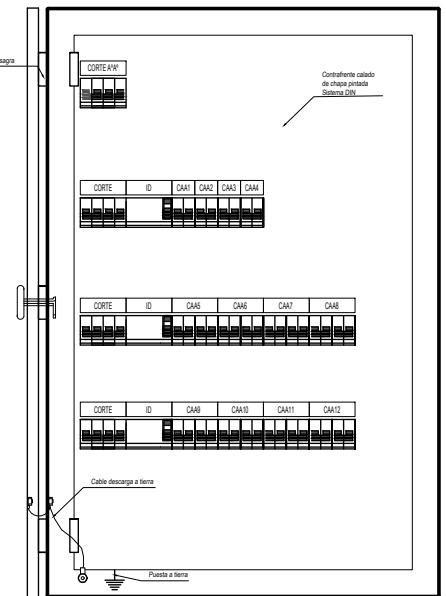


ESQUEMA DE CIRCUITOS UNIFILARES

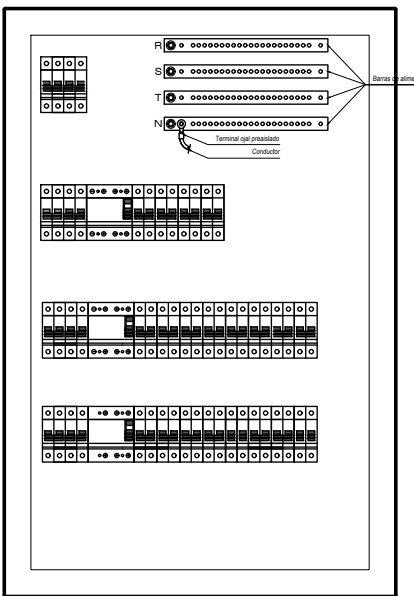
TABLERO SECCIONAL A° A°
Obs.: Gabinete estanco 90x60x15cm



Vista frontal gabinete cerrado

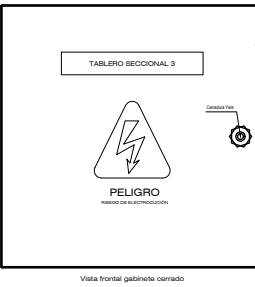


Vista frontal con contrahante

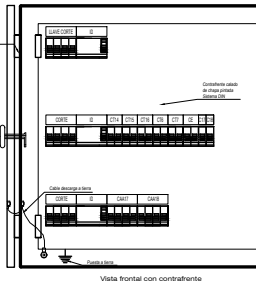


Vista frontal sin contrahante

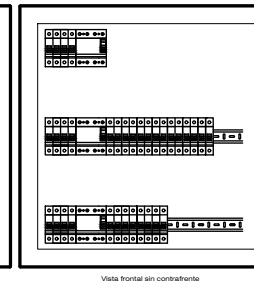
TABLERO SECCIONAL TALLER TECNOLOGIA 'TS3'
Obs.: Gabinete estanco 60x60x15cm



Vista frontal gabinete cerrado

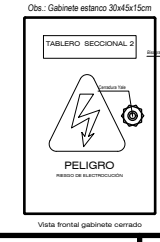


Vista frontal con contrahante

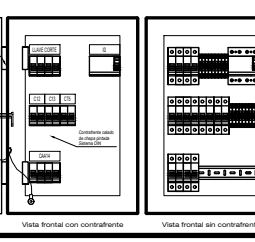


Vista frontal sin contrahante

TABLERO LABORATORIO INFORMATICA 'TS2'
Obs.: Gabinete estanco 30x45x15cm



Vista frontal gabinete cerrado

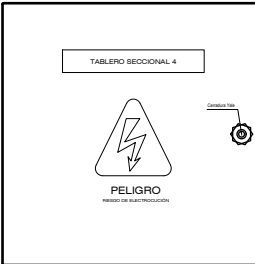


Vista frontal con contrahante

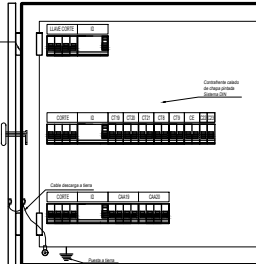


Vista frontal sin contrahante

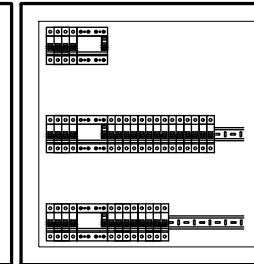
TABLERO SECCIONAL PAJOL DE REPUESTOS 'TS4'
Obs.: Gabinete estanco 60x60x15cm



Vista frontal gabinete cerrado

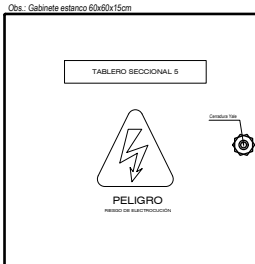


Vista frontal con contrahante

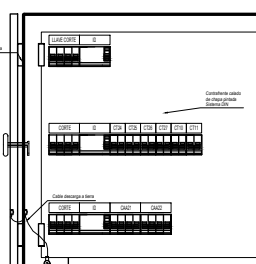


Vista frontal sin contrahante

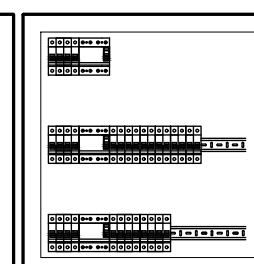
TABLERO SECCIONAL LABORATORIO SOFTWARE Y REDES 'TS5'
Obs.: Gabinete estanco 60x60x15cm



Vista frontal gabinete cerrado

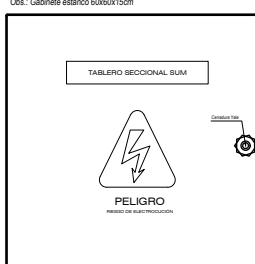


Vista frontal con contrahante

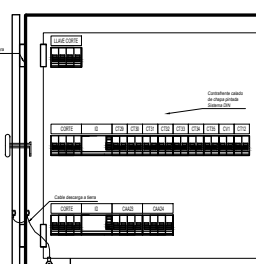


Vista frontal sin contrahante

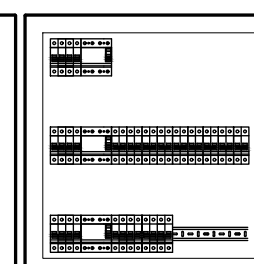
TABLERO SECCIONAL SUM
Obs.: Gabinete estanco 60x60x15cm



Vista frontal gabinete cerrado

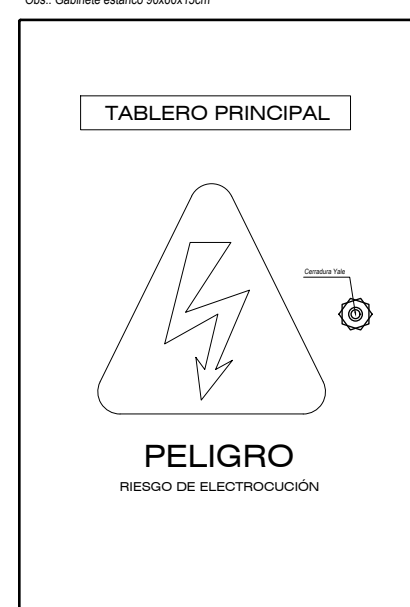


Vista frontal con contrahante

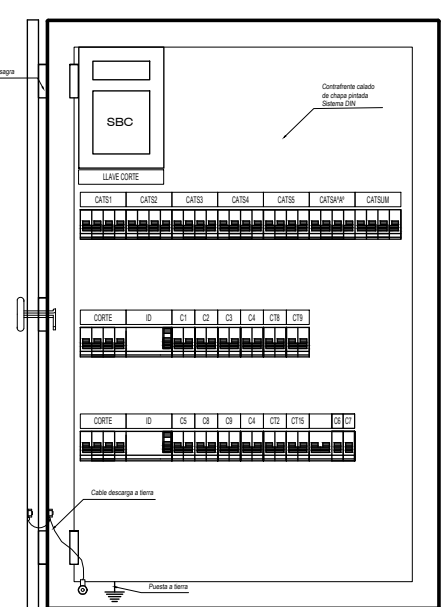


Vista frontal sin contrahante

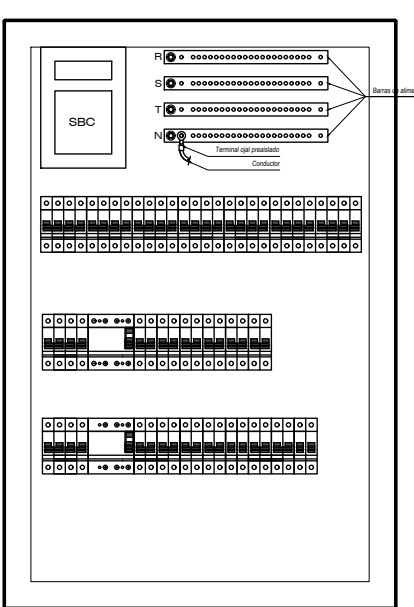
TABLERO PRINCIPAL (TP)
Obs.: Gabinete estanco 90x60x15cm



Vista frontal gabinete cerrado



Vista frontal con contrahante

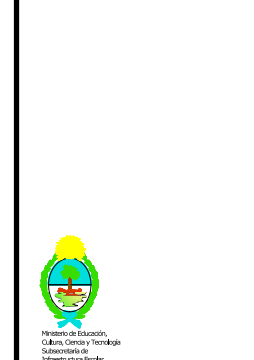


Vista frontal sin contrahante



Ministerio de Educación Cultura Ciencia y Tecnología de la Provincia del Chaco

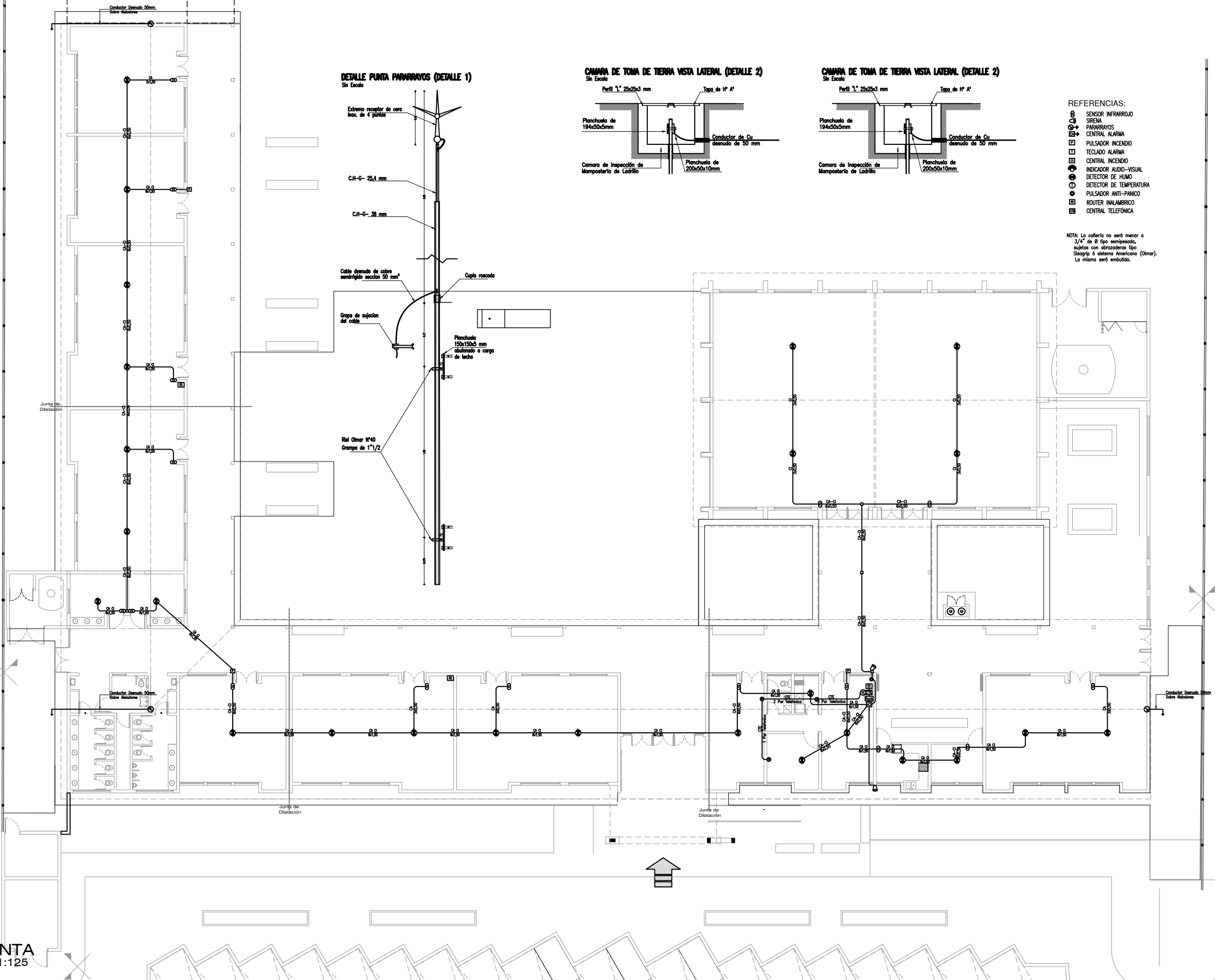
Subsecretaría de Infraestructura Escolar



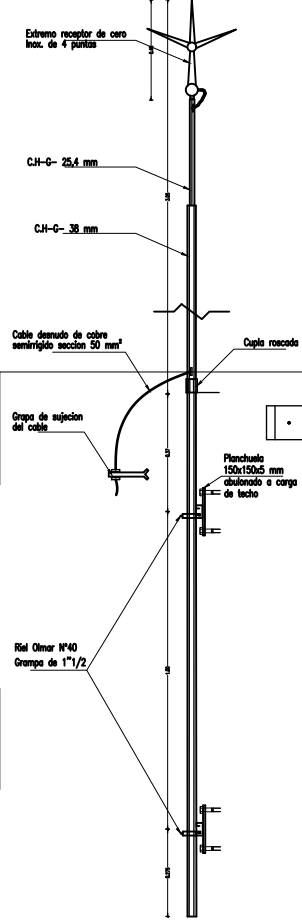
OBRA Escuela de Expresiones Artísticas "MARIA A. PELLEGRINI"
CUE 2200144
CUI 992201550
LOCALIZACION Av. Carlos P. Piacentini y Av. Dr. Ramirez - Resistencia - CHACO
- 27° 28' 7" longitud oeste
- 58° 59' 9" latitud sur

NOMBRE PLANILLA DE CARGA Y ESQUEMA UNIFILAR
PLANO N° IE-MT-02
PROYECTISTAS Subsecretaría de Infraestructura Escolar M.E.C.C.yT.
RESPONSABLE Ing. Daniel Fernando Ray
ARCHIVO 27-28-29-Esc.Artisticas-IE-MT-01-02-IEBT-01.dwg
ESCALA 5/E
FECHA Mayo 2021
FIRMA

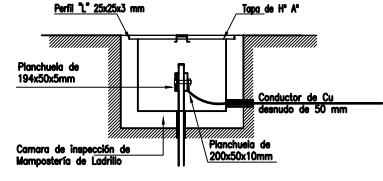
MODIFICACIONES	
FECHA	OBSERVACIONES
FECHA	OBSERVACIONES
FECHA	OBSERVACIONES
FECHA	OBSERVACIONES



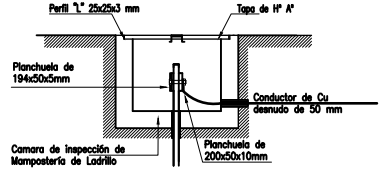
DETALLE PUNTA PARARRAYOS (DETALLE 1)
Sin Escala



CAMARA DE TOMA DE TIERRA VISTA LATERAL (DETALLE 2)
Sin Escala

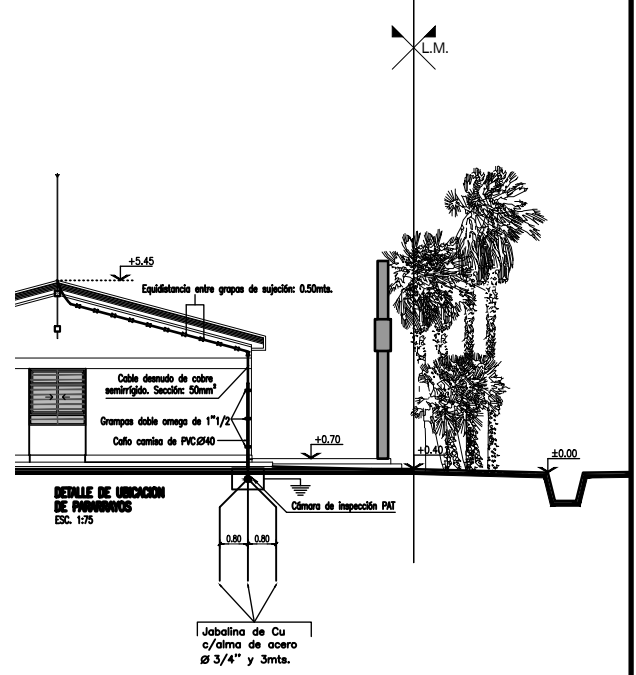


CAMARA DE TOMA DE TIERRA VISTA LATERAL (DETALLE 2)
Sin Escala



- REFERENCIAS:**
- ⊗ SENSOR INFRARROJO
 - ⊕ SIRENA
 - ⊖ PARARRAYOS
 - ⊙ CENTRAL ALARMA
 - ⊚ PULSADOR INCENDIO
 - ⊛ TECLADO ALARMA
 - ⊜ CENTRAL INCENDIO
 - ⊝ INDICADOR AUDIO-VISUAL
 - ⊞ DETECTOR DE HUMO
 - ⊟ DETECTOR DE TEMPERATURA
 - ⊠ PULSADOR ANTI-PANICO
 - ⊡ ROUTER INALAMBRICO
 - ⊢ CENTRAL TELEFONICA

NOTA: La cañería no será menor a 3/4" de Ø tipo semipresado, aislada con abarcadora tipo Sigastry 6 sistema Americano (Olimar). Lo mismo será embutido.



FONPLATA



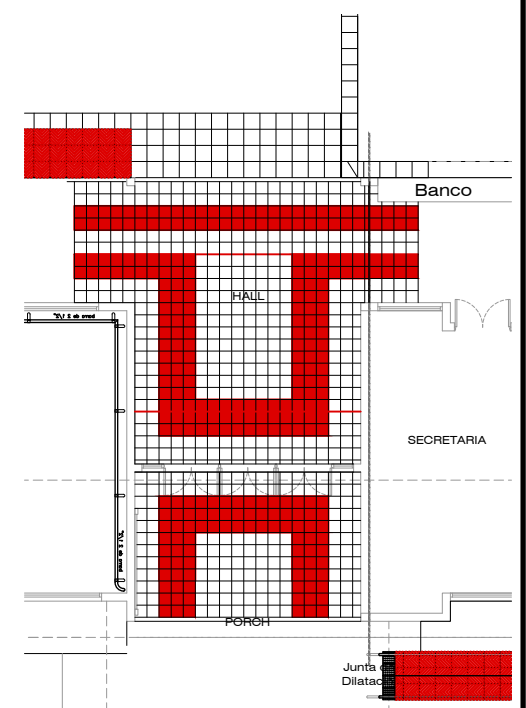
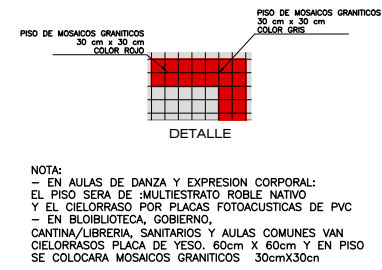
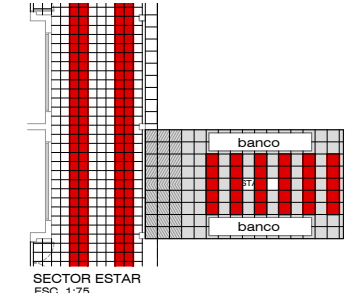
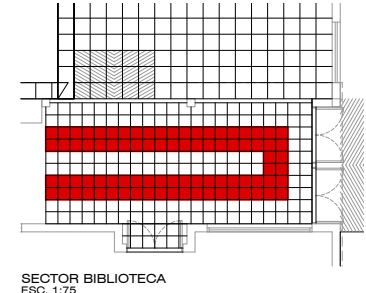
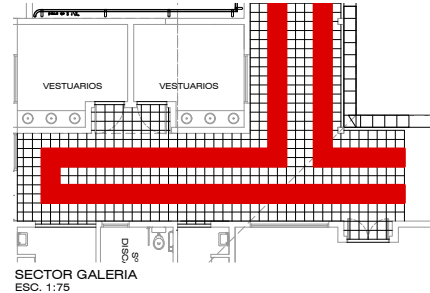
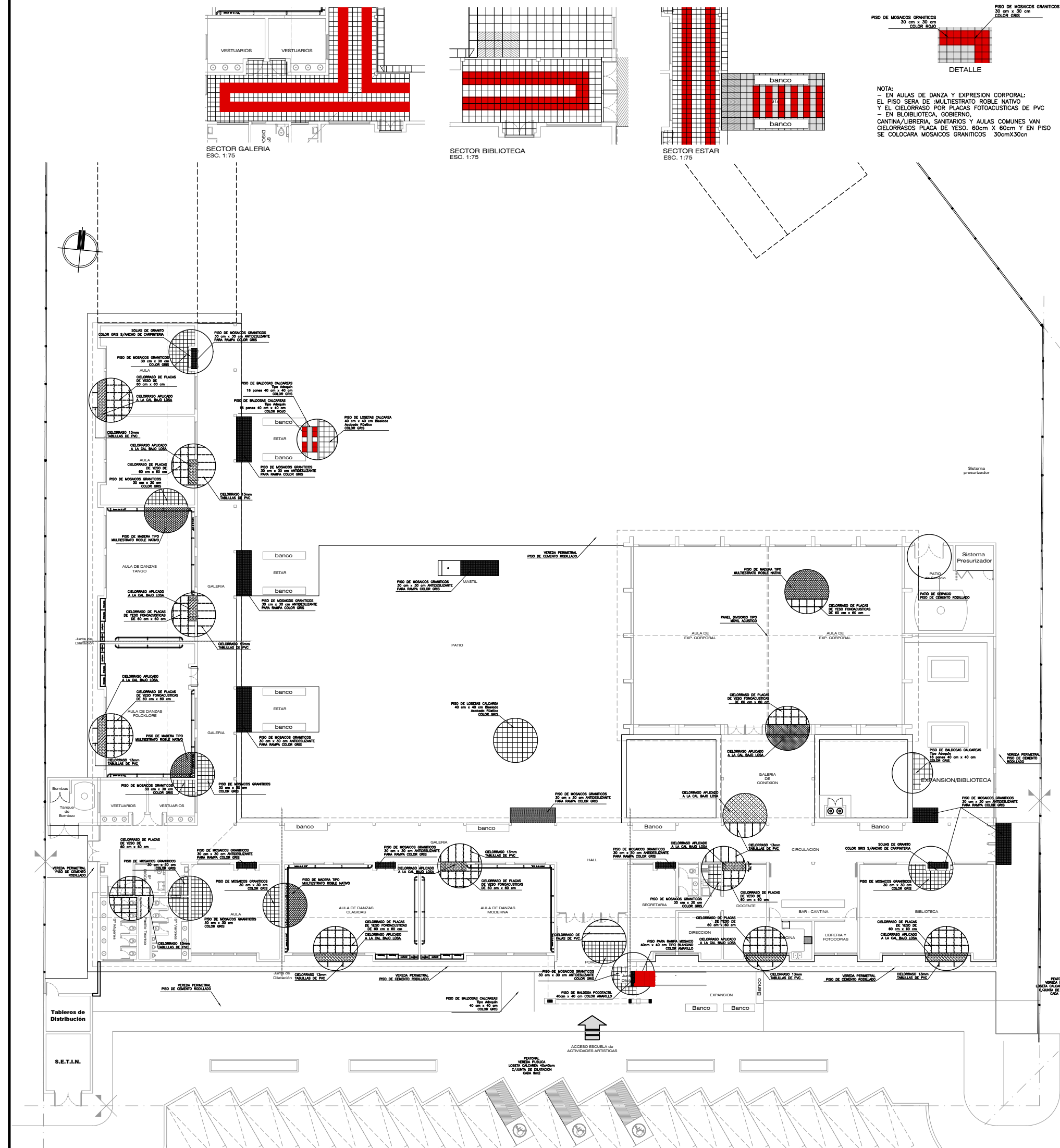
Ministerio de Educación Cultura Ciencia y Tecnología de la Provincia del Chaco

Subsecretaría de Infraestructura Escolar

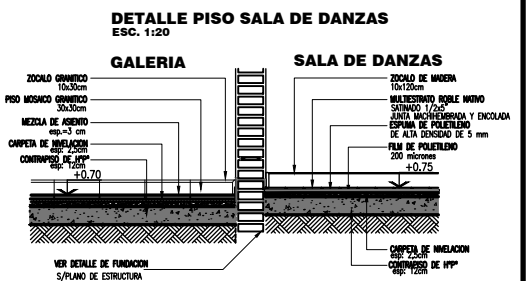
OBRA	Escuela de Expresiones Artísticas "MARIA A. PELLEGRINI"
CUE	2200144
CUI	992201550
LOCALIZACION	Av. Carlos P. Piacentini y Av. Dr. Ramirez - Resistencia- CHACO
	
	- 27° 28' 7" longitud oeste - 58° 59' 9" latitud sur
NOMBRE	PLANTA INSTALACIÓN ELÉCTRICA CORRIENTES DÉBILES
PLANO Nº	IE-BT-01
PROYECTISTAS	Subsecretaría de Infraestructura Escolar M.E.C.C.yT.
RESPONSABLE	Ing. Daniel Fernando Rey
ARCHIVO	27-28-29-Esc.Exp.Artisticas- IEMT-01-02-IEBT-01.dwg
ESCALA	1:125
FECHA	Mayo 2021
FIRMA	
MODIFICACIONES	
FECHA	OBSERVACIONES
FECHA	OBSERVACIONES
FECHA	OBSERVACIONES
FECHA	OBSERVACIONES

PLANTA ESC. 1:125





SECTOR ACCESO
ESC. 1:75



Ministerio de
Educación Cultura
Ciencia y Tecnología
de la Provincia del
Chaco

Subsecretaría de
Infraestructura Escolar

OBRA: Escuela de Expresiones Artísticas
"MARIA A. PELLEGRINI"

CUE: 2200144
CUI: 992201590

LOCALIZACION: Av. Carlos P. Pellegrini y Av. Dr. Ramirez -
Resistencia- CHACO

- 27° 28' 7" longitud oeste
- 58° 59' 9" latitud sur

NOMBRE: PLANTA DE PISOS Y DE CIELORRASOS

PLANO N°: Pp-PC

PROYECTISTAS: Subsecretaría de Infraestructura Escolar
M.E.C.C.V.T.

RESPONSABLE: Ing. Daniel Fernando Rey

ARCHIVO: 31-EP-Esc.Exp.Artisticas-PP-PC.dwg

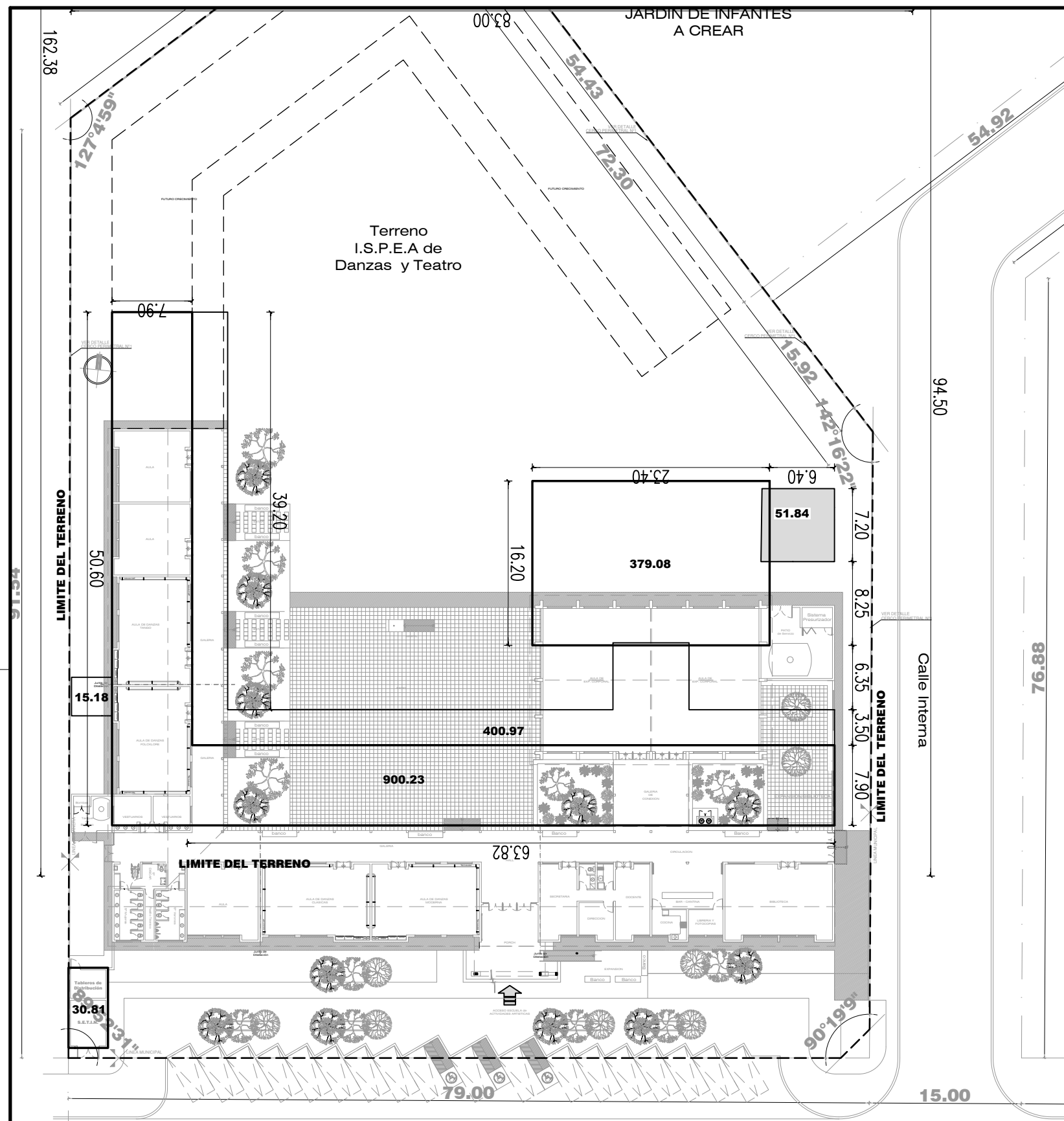
ESCALA: 1:100

FECHA: Mayo 2021

FIRMA:

MODIFICACIONES	FECHA	OBSERVACIONES





Av. Evaristo Ramirez

SUPERFICIES	
CUBIERTA	1310,00m²
SEMICUBIERTA...465,85x¹/₂	232,93m²
TOTAL.....	1542,93m²
TERRENO.....	10.983,77m²



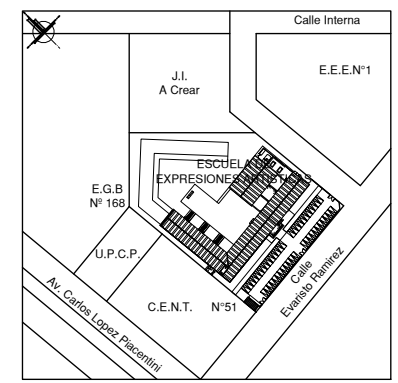
Ministerio de
Educación Cultura
Ciencia y Tecnología
de la Provincia del
Chaco

Subsecretaría de
Infraestructura Escolar



OBRA	Escuela de Expresiones Artísticas "MARIA A. PELLEGRINI"
CUE	2200144
CUI	992201550

LOCALIZACION Av. Carlos P. Piacentini y Av. Dr. Ramirez -
Resistencia- CHACO



- 27° 28' 7" longitud oeste
- 58° 59' 9" latitud sur

NOMBRE PLANO DE SUPERFICIES

PLANO N° **SU**

PROYECTISTAS Subsecretaría de
Infraestructura Escolar
M.E.C.C.yT.

RESPONSABLE Ing. Daniel Fernando Rey

ARCHIVO 32-Esc.Exp. Artísticas-SU.dwg

ESCALA S/E

FECHA Mayo 2021

FIRMA

MODIFICACIONES	
FECHA	OBSERVACIONES